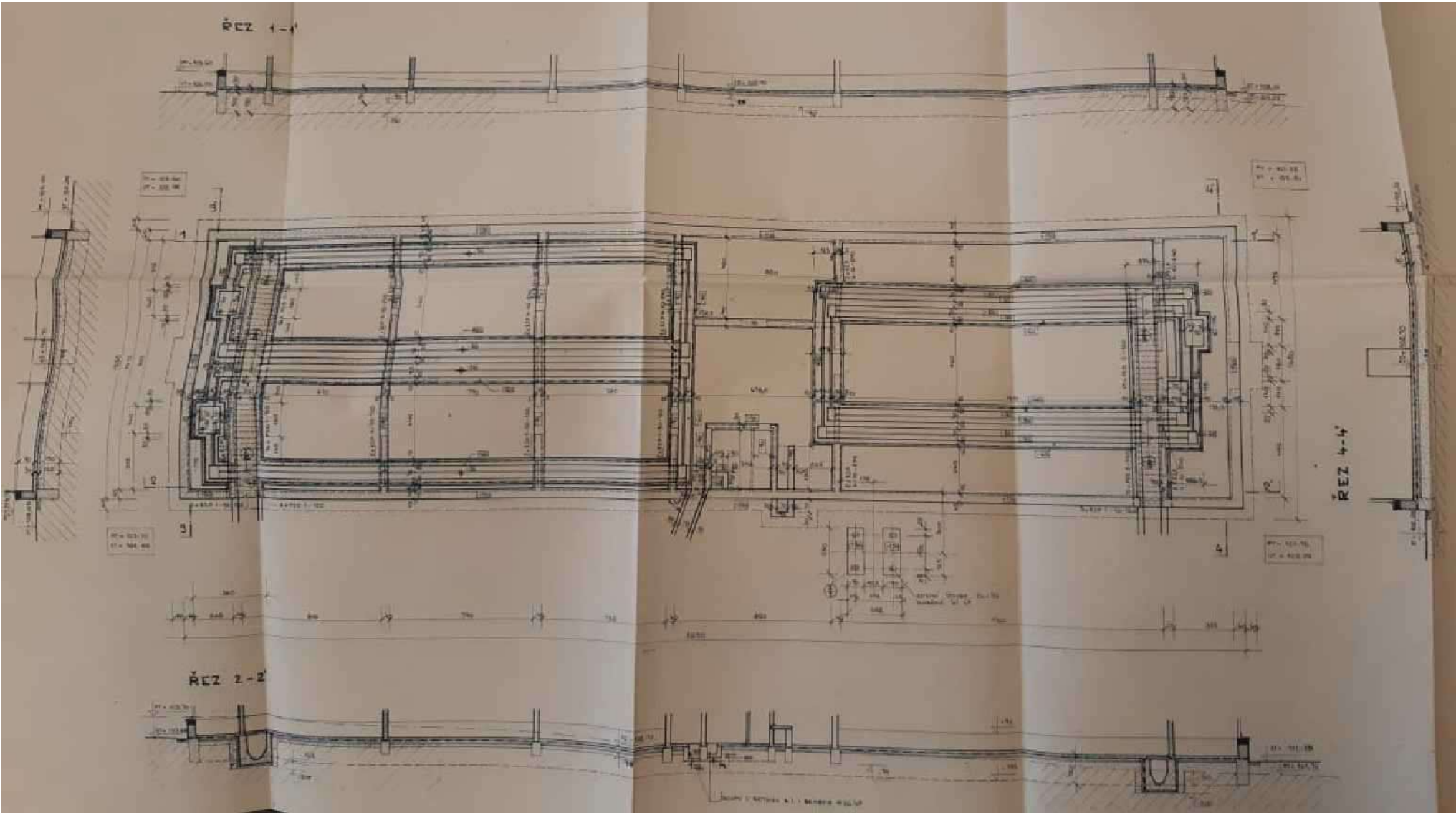


DOKUMENTACE BOURACÍCH PRACÍ
SOUŘADNICOVÝ SYSTÉM: JTSK

Tato dokumentace nesmí být rozmnožována a dále využívána bez písemného souhlasu zpracovatele

zodpovědný projektant		projektant	vypracoval		
Ing. Petr Kesl Ing. František Boháč		Ing. Petr Kesl	Ing. Michal Pavlíček Ing. Jan Kaiser		
místo: Horšov p.č. 1741/2, k.ú. Horšov					
investor: SOŠ a SOU Horšovský Týn, Littrowa 122, H. Týn 346 01					
Stavba: Horšov - Odstranění zemědělské stavby p.č. 1741/2 Horšov 1741/2, k.ú. Horšov [644960]				datum	říjen 2019
				měřítko	
				formáty	A3
				zak.č.	2019016
				č. přílohy	č. kopie
Obsah: D.1.1.2 ZÁKLADY ARCHIV D.1.1.3 PŮDORYS ARCHIV D.1.1.4 ŘEZ A-A´ ARCHIV D.1.1.5 ŘEZ B-B´ ARCHIV D.1.1.6 ŘEZ C-C´ ARCHIV D.1.1.7 POHLEDY ARCHIV D.1.1.8 VÝKRES STŘECHY ARCHIV					



LEGENDA:

beton prostý B1
čsn 73 20 10

cihelné zdivo čsn 73 23 10
z cihel obuvčejných plných p 150 wa
maltu vápno cementovou nvc 25

násep zhutněný uš 0.15 Mpa

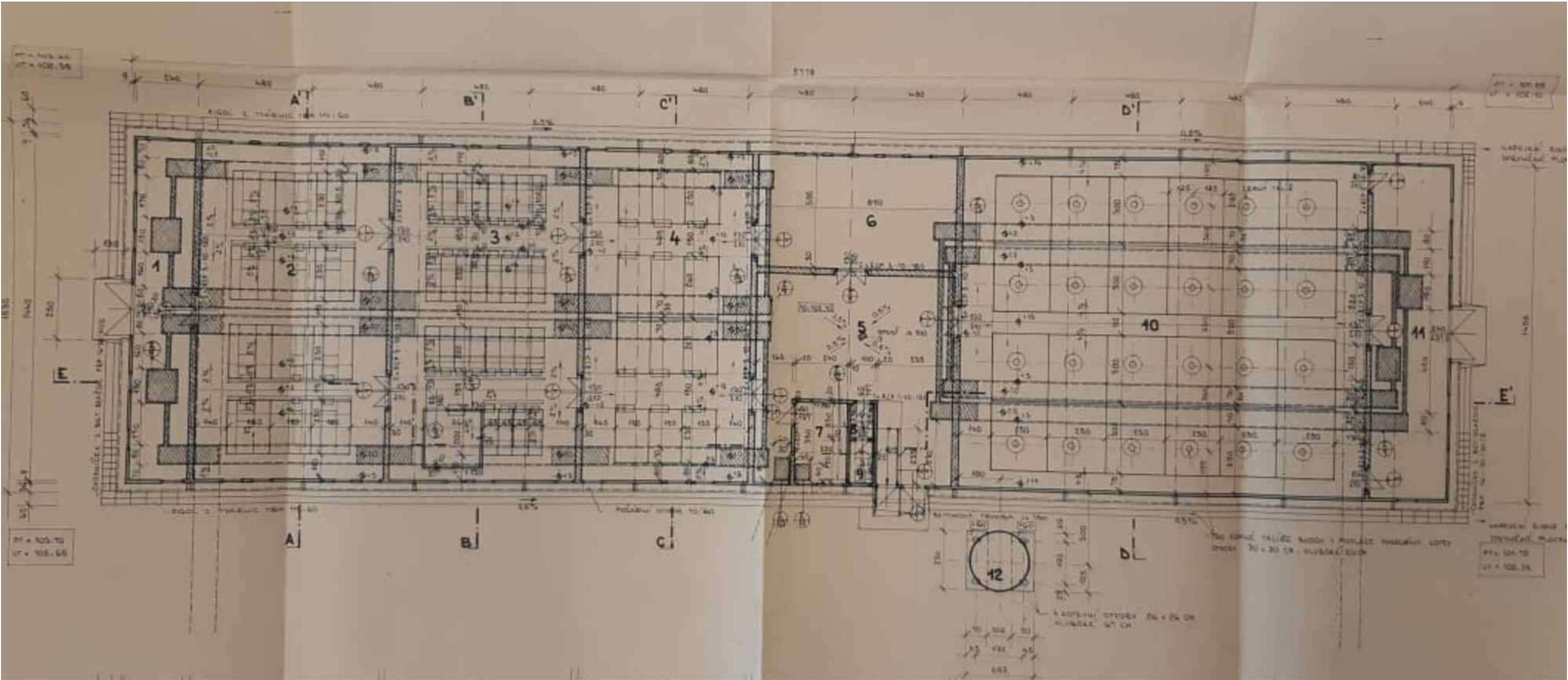
DOKUMENTACE BOURACÍCH PRACÍ

VÝŠKOVÝ SYSTÉM: BpV, ± 0,000 = 395,100 m n.m.

SOUŘADNICOVÝ SYSTÉM: JTSK

Tato dokumentace nesmí být rozmnožována a dále využívána bez písemného souhlasu zpracovatele

zodpovědný projektant		projektant	vypracoval		
Ing. Petr Kesl		Ing. Petr Kesl	Ing. Michal Pavlíček		
Ing. František Boháč			Ing. Jan Kaiser		
místo: Horšov p.č. 1741/2, k.ú. Horšov					
investor: SOŠ a SOU Horšovský Týn, Littrowa 122, H. Týn 346 01				datum	říjen 2019
stavba: Horšov - Odstranění zemědělské stavby p.č. 1741/17 Horšov 1741/2, k.ú. Horšov [644960]				měřítko	1:100
				formáty	A3
				zak.č.	2019016
obsah				č.přílohy	č. kopie
				D.1.1.2	
ZÁKLADY - ARCHIV					

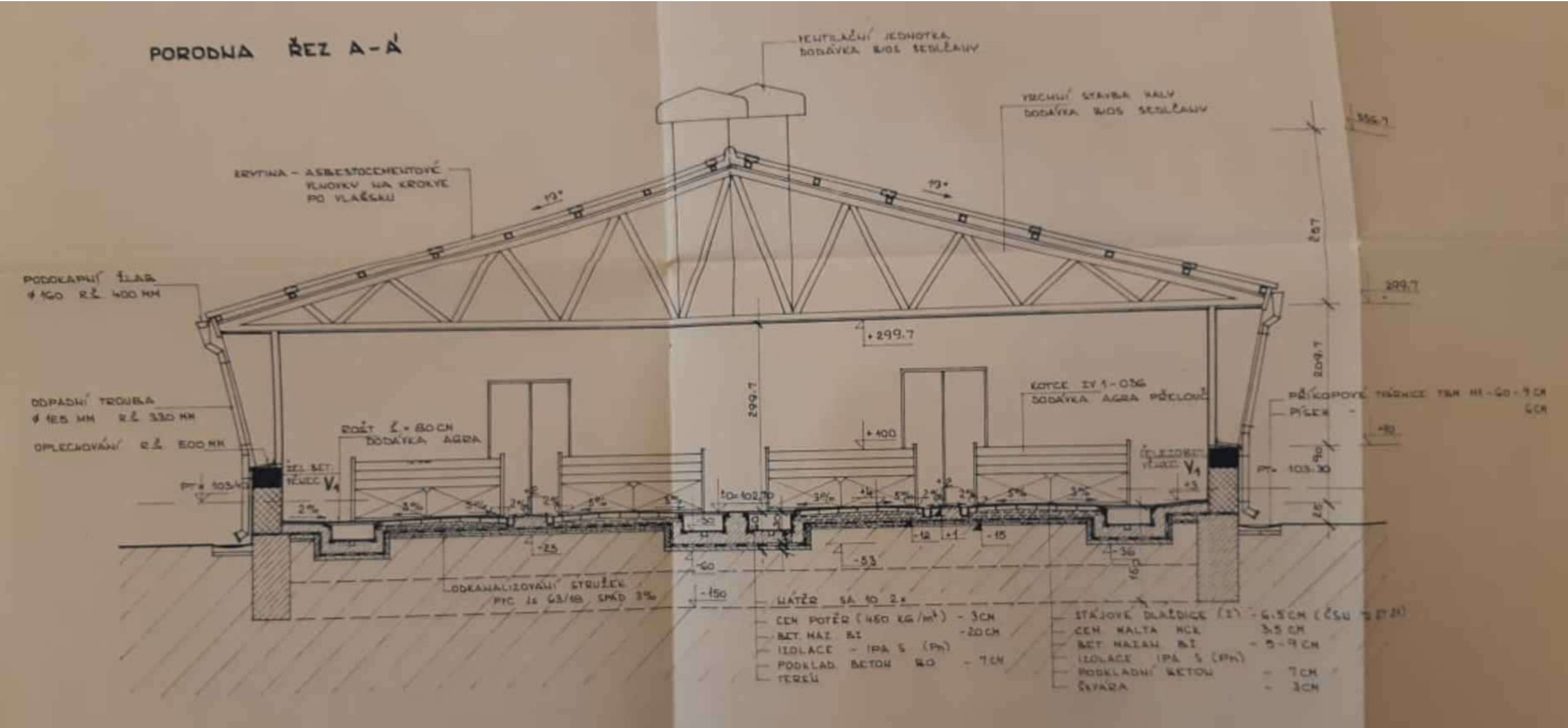


LEGENDA				
ČÍSLO	ÚČEL MÍSTNOSTI	PLOCHA (M ²)	ÚPRAVA PODLAHY (M ²)	ÚPRAVA STĚN
1	ZÁDVEŘÍ	32,4	CEMENTOVÝ POTĚR - 14,02 ŽEBROVANÝ PLECH - 20,58	PANELY - LATEX NATĚR ZDÍVO - OM. TAPELNOCE - MONTÁŽNÍ PLECH - NA + 2 x TAPELNOVÝ PAČOK
2	PORODNA	118,08	CEMENT POTĚR - 50,8 OCEL ROŠTV - 26,24 STĚJ DLAŽDICE - 41,04	-II-
3	JALOVÉ A BŘEZÍ	115,12	CEMENT POTĚR - 56,32 OCEL ROŠTV - 25,6 STĚJ DLAŽDICE - 33,2	-II-
4	OBČOV	106,12	CEMENT POTĚR - 52,96 OCEL ROŠTV - 23,36 STĚJ DLAŽDICE - 29,8	-II-
5	PŘÍPRAVNA	72,96	CEMENT POTĚR - 36,48 ŽEBROVANÝ PLECH - 36,48	-II-
6	SKLAD KRMIV	44,5	CEMENT POTĚR - 42,20 ŽEBROVANÝ PLECH - 2,3	-II-
7	DEHNÍ MÍSTNOST A ELEKTRO	8,4	ŽEBROV. PLECH - 9,36 DIELEKTRICKÝ KOTŘEC - 6,04	OLEJOVÝ NATĚR v. 150 -II-
8	UNÝVÁRNA	1,5	KERAMICKÁ DLAŽBA	KERAN. OBKLAD v. 180 -II-
9	WC	1,9	KERAMICKÁ DLAŽBA	KERAN. OBKLAD v. 180 -II-
10	VÝKRM	254,88	CEMENT POTĚR - 78,24 OCEL ROŠTV - 56,64 STĚJ DLAŽDICE - 120	-II-
11	ZÁDVEŘÍ	49,7	CEMENT POTĚR - 40,11 ŽEBROVANÝ PLECH - 9,59	-II-
12	ZÁSOBNÍK KS 10	4,9	—	—
—	UŽITKOVÁ PLOCHA CELKEM	808,56	—	—

	OBVODNÍ ZDÍVO - DODÁVKA BIOS SEDLČALUV
	ZDÍVO CIHELNÉ ČSN 73 23 10 Z CIHEL OBVČEJNÝCH, PLNÝCH P 150 NA MALTU NASTAVOVANOU NYC 25
	ZDÍVO Z PLYNOBETONOVÝCH TVÁŘNIC NSM 24 x 20 x 60 NA MALTU NASTAVOVANOU NYC 25

DOKUMENTACE BOURACÍCH PRACÍ
VÝŠKOVÝ SYSTEM: BpV, ± 0,000 = 395,100 m n.m.
SOUŘADNICOVÝ SYSTEM: JTSK
Tato dokumentace nesmí být rozmnožována a dále využívána bez písemného souhlasu zpracovatele

zodpovědný projektant	projektant	vypracoval		
Ing. Petr Kesl	Ing. Petr Kesl	Ing. Michal Pavlíček		
Ing. František Boháč			Ing. Jan Kaiser	
místo: Horšov p.č. 1741/2, k.ú. Horšov				
investor: SOŠ a SOU Horšovský Týn, Littrowa 122, H. Týn 346 01			datum	říjen 2019
stavba: Horšov - Odstranění zemědělské stavby p.č. 1741/17			měřítko	1:100
Horšov 1741/2, k.ú. Horšov [644960]			formáty	A3
obsah:			zak.č.	2019016
PŮDORYS 1.NP - ARCHIV			č. přílohy	č.kopie
			D.1.1.3	



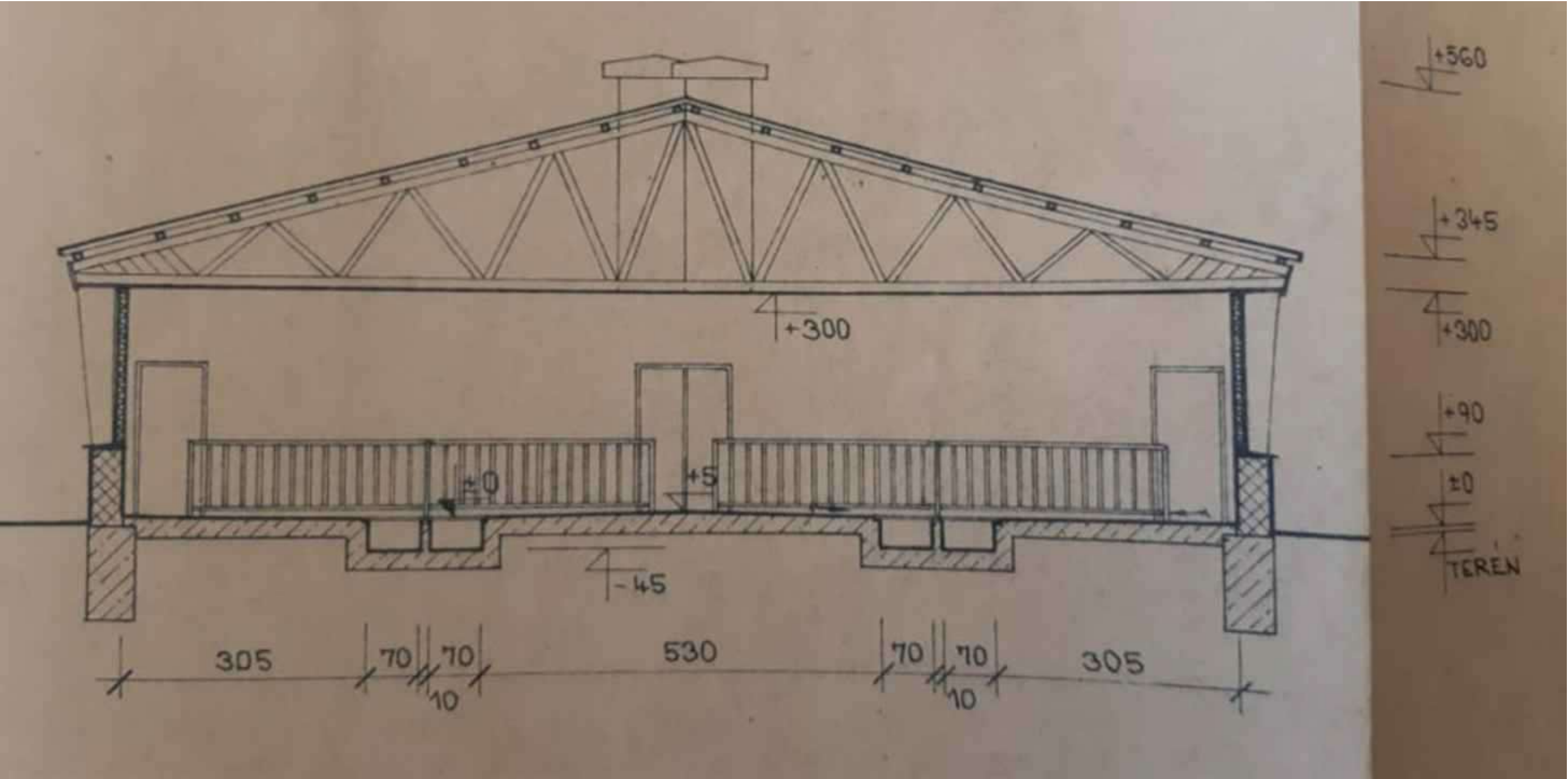
DOKUMENTACE BOURACÍCH PRACÍ

VÝŠKOVÝ SYSTÉM: BpV, ± 0,000 = 395,100 m n.m.

SOUŘADNICOVÝ SYSTÉM: JTSK

Tato dokumentace nesmí být rozmnožována a dále využívána bez písemného souhlasu zpracovatele

zodpovědný projektant	projektant	vypracoval		
Ing. Petr Kesi	Ing. Petr Kesi	Ing. Michal Pavlíček		
Ing. František Boháč		Ing. Jan Kaiser		
místo: Horšov p.č. 1741/2, k.ú. Horšov			datum	říjen 2019
investor: SOŠ a SOU Horšovský Týn, Littrowa 122, H. Týn 346 01			měřítko	1:100
stavba: Horšov - Odstranění zemědělské stavby p.č. 1741/17			formáty	A3
Horšov 1741/2, k.ú. Horšov [644960]			zak.č.	2019016
obsah			č. přílohy	č. kopie
ŘEZ A-A' - ARCHIV			D.1.1.4	



LEGENDA:

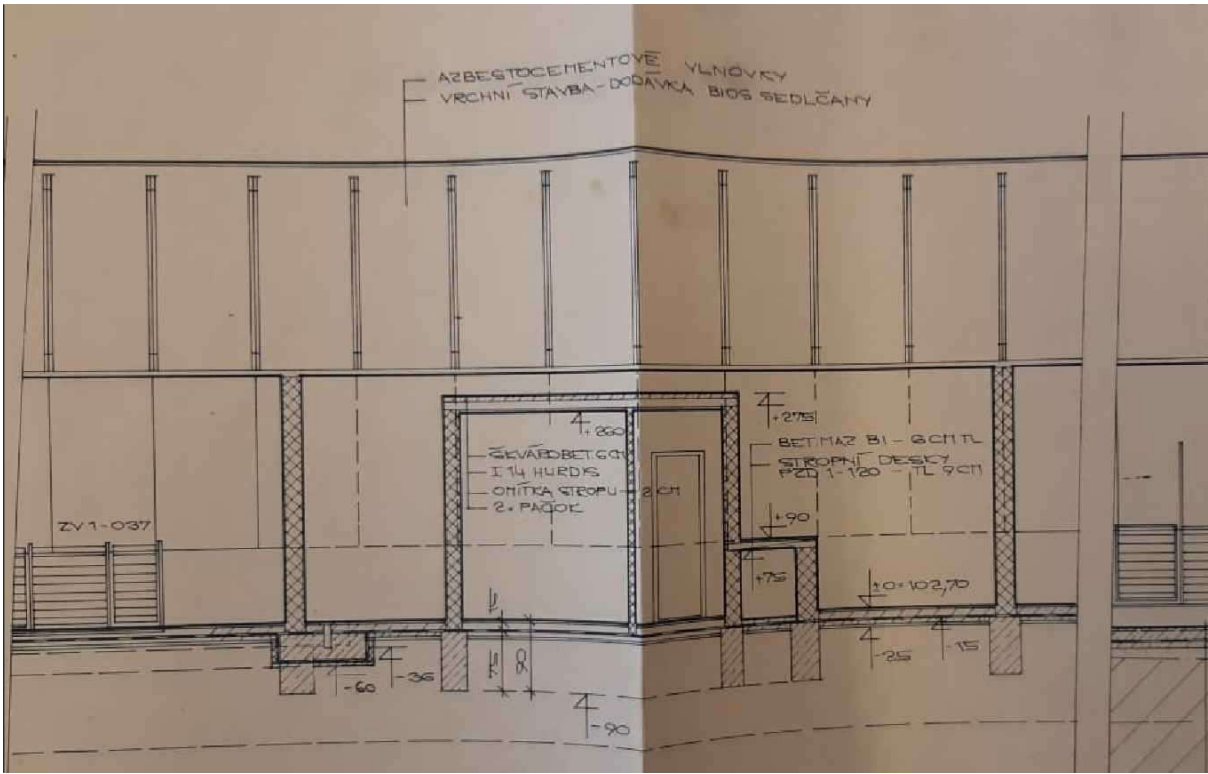
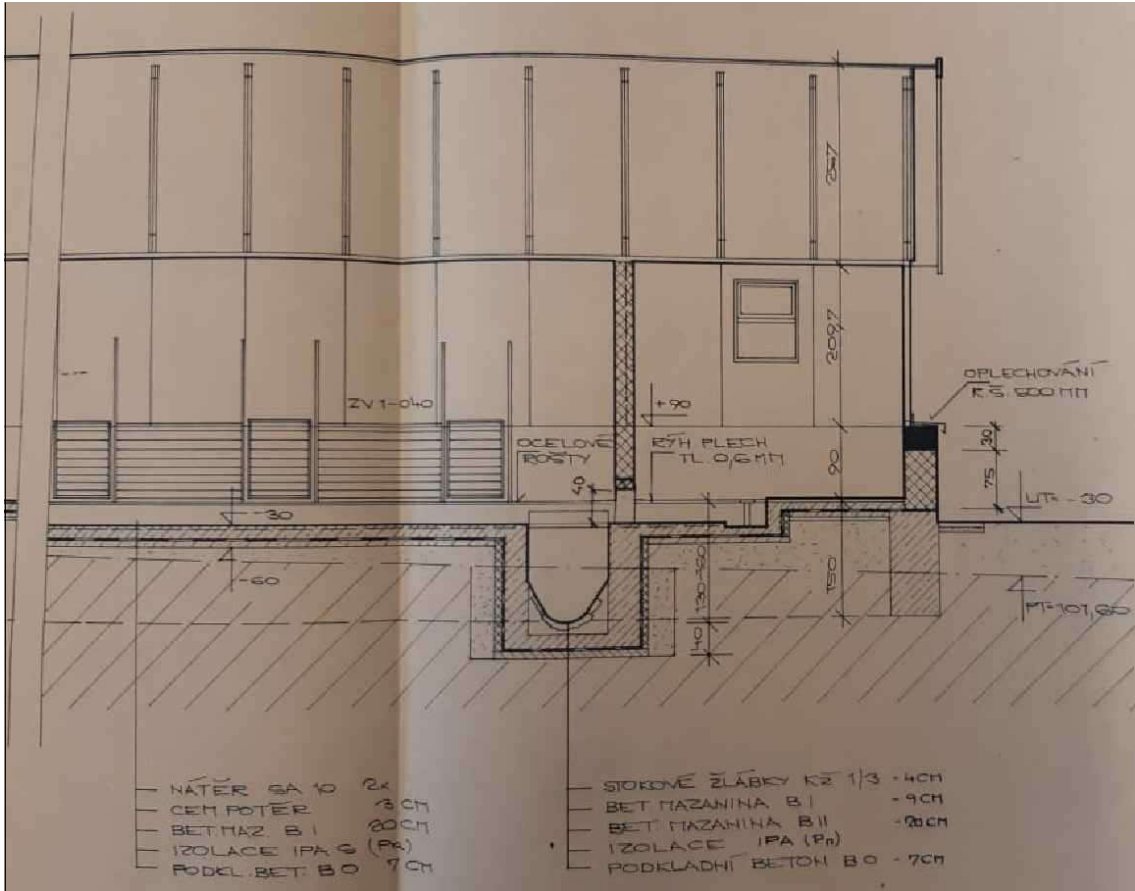
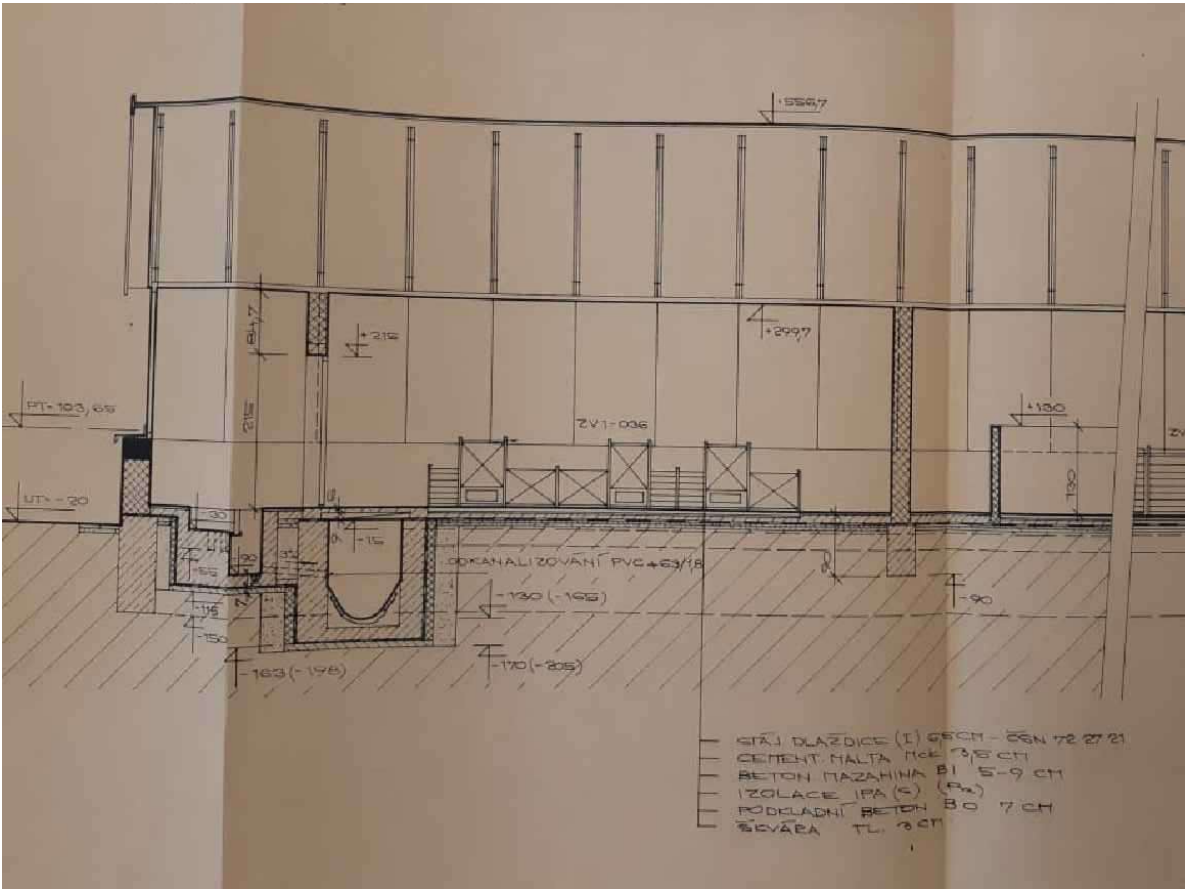
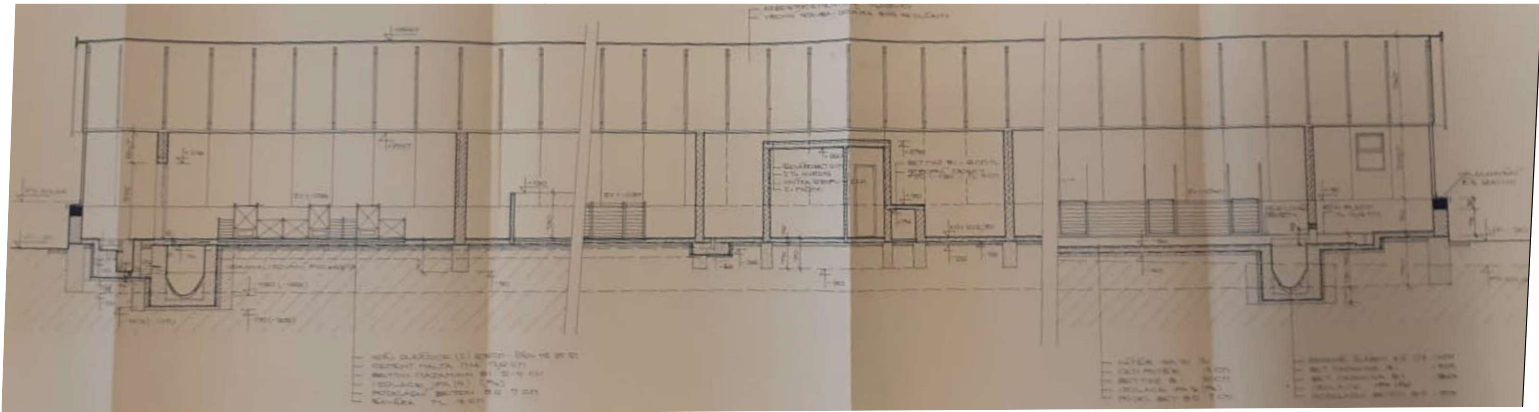
ZDÍVO Z OBVČEJNÝCH CÍHEL PÁLENÝCH P 150
NA MALTU NÁSTAVOVANOU MVC 25

BETON PROSTÝ B I

DOKUMENTACE BOURACÍCH PRACÍ
VÝŠKOVÝ SYSTÉM: BpV, ± 0,000 = 395,100 m n.m.
SOUŘADNICOVÝ SYSTÉM: JTSK

Tato dokumentace nesmí být rozmnožována a dále využívána bez písemného souhlasu zpracovatele

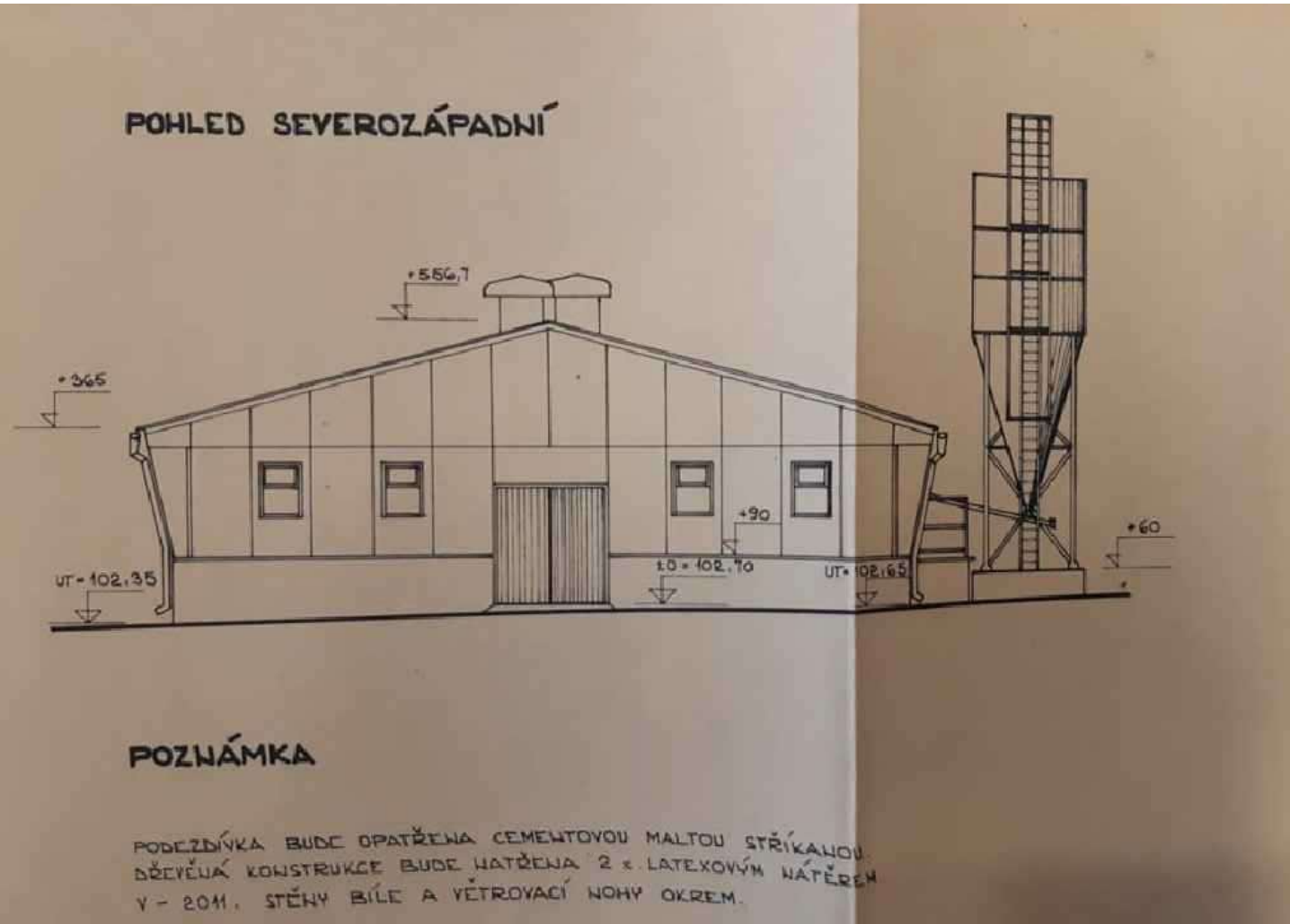
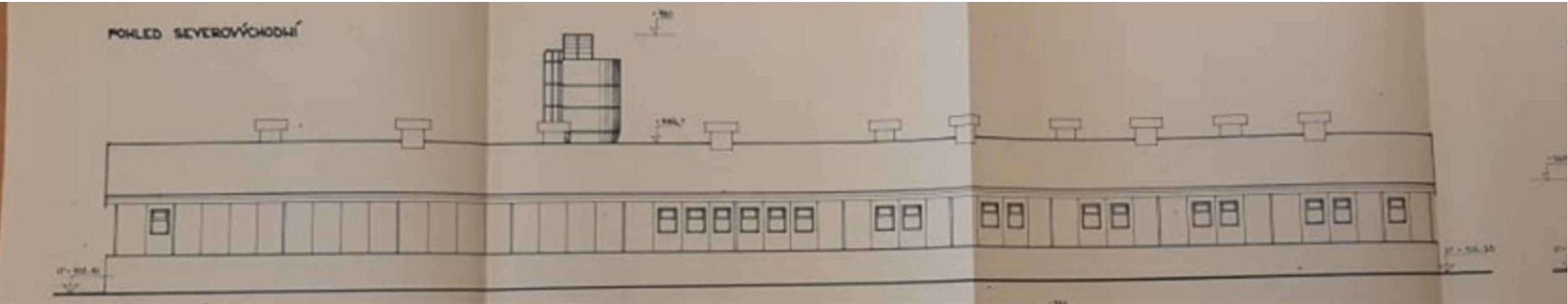
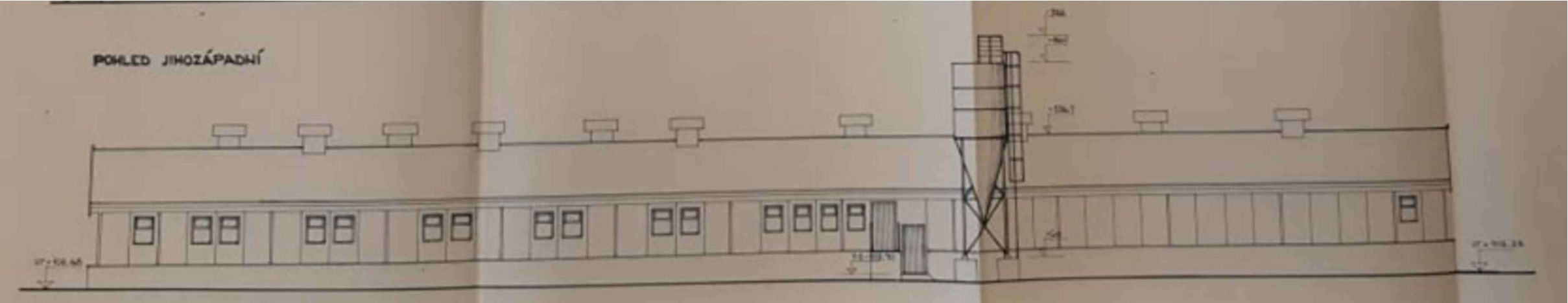
zodpovědný projektant		projektant	vypracoval			
Ing. Petr Kesl		Ing. Petr Kesl	Ing. Michal Pavlíček			
Ing. František Boháč			Ing. Jan Kaiser			
místo: Horšov p.č. 1741/2, k.ú. Horšov						
investor: SOŠ a SOU Horšovský Týn, Littrowa 122, H. Týn 346 01				datum	říjen 2019	
stavba: Horšov - Odstranění zemědělské stavby p.č. 1741/17 Horšov 1741/2, k.ú. Horšov [644960]				měřítko	1:100	
				formáty	A3	
				zak.č.	2019016	
obsah ŘEZ B-B' - ARCHIV				č. přílohy	č. kopie	
				D.1.1.5		



DOKUMENTACE BOURACÍCH PRACÍ
VÝŠKOVÝ SYSTÉM: BpV, ± 0,000 = 395,100 m n.m.
SOUŘADNICOVÝ SYSTÉM: JTSK

Tato dokumentace nesmí být rozmnožována a dále využívána bez písemného souhlasu zpracovatele

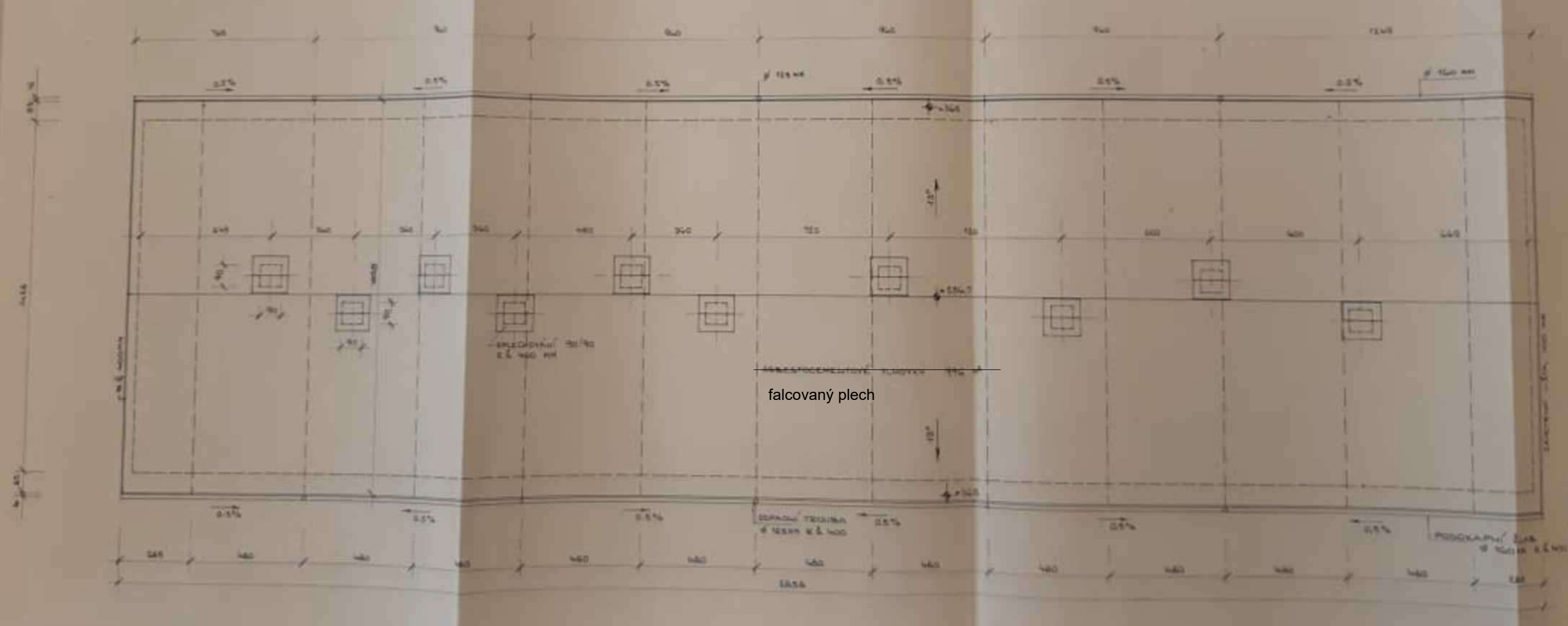
zodpovědný projektant	projektant	vypracoval		
Ing. Petr Kesi	Ing. Petr Kesi	Ing. Michal Pavlíček		
Ing. František Boháč		Ing. Jan Kaiser		
místo: Horšov p.č. 1741/2, k.ú. Horšov			datum	říjen 2019
investor: SOŠ a SOU Horšovský Týn, Littrowa 122, H. Týn 346 01			měřítko	1:100
stavba: Horšov - Odstranění zemědělské stavby p.č. 1741/17			formáty	A3
Horšov 1741/2, k.ú. Horšov [644960]			zak.č.	2019016
obsah			č. přílohy	č. kopie
ŘEZ C-C' - ARCHIV			D.1.1.6	



DOKUMENTACE BOURACÍCH PRACÍ
VÝŠKOVÝ SYSTÉM: BpV, ± 0,000 = 395,100 m n.m.
SOUŘADNICOVÝ SYSTÉM: JTSK

Tato dokumentace nesmí být rozmnožována a dále využívána bez písemného souhlasu zpracovatele

zodpovědný projektant	projektant	vypracoval		
Ing. Petr Kesi Ing. František Boháč	Ing. Petr Kesi	Ing. Michal Pavlíček Ing. Jan Kaiser		
místo: Horšov p.č. 1741/2, k.ú. Horšov			datum	říjen 2019
investor: SOŠ a SOU Horšovský Týn, Littrowa 122, H. Týn 346 01			měřítko	1:100
stavba: Horšov - Odstranění zemědělské stavby p.č. 1741/17 Horšov 1741/2, k.ú. Horšov [644960]			formáty	A3
			zak.č.	2019016
obsah			č. přílohy	č. kopie
			D.1.1.7	
POHLEDY - ARCHIV				



DOKUMENTACE BOURACÍCH PRACÍ
VÝŠKOVÝ SYSTÉM: BpV, ± 0,000 = 395,100 m n.m.
SOUŘADNICOVÝ SYSTÉM: JTSK

Tato dokumentace nesmí být rozmnožována a dále využívána bez písemného souhlasu zpracovatele

zodpovědný projektant		projektant	vypracoval	
Ing. Petr Kesi		Ing. Petr Kesi	Ing. Michal Pavlíček	
Ing. František Boháč			Ing. Jan Kaiser	
místo: Horšov p.č. 1741/2, k.ú. Horšov				
investor: SOŠ a SOU Horšovský Týn, Littrowa 122, H. Týn 346 01			datum	říjen 2019
stavba: Horšov - Odstranění zemědělské stavby p.č. 1741/17 Horšov 1741/2, k.ú. Horšov [644960]			měřítko	1:100
			formáty	A3
			zak.č.	2019016
			č. přílohy	č. kopie
obsah VÝKRES STŘECHY - ARCHIV			D.1.1.8	